

# smart **STREETLIGHT**<sup>®</sup>

Design 100% italiano



Le nostre luci solari sono un prodotto esclusivo che garantisce una massima prestazione con il solo uso ecologico dell'energia solare.

Illumia e Strelight sono entrambi pali prodotti in acciaio zincato con verniciatura a polvere, presentano un corpo molto robusto e di ottima qualità, limitandone così interventi di manutenzione.

Il design moderno e l'estetica accurata, rendono i nostri pali solari un ottimo elemento decorativo per le aree urbane, assicurandone comunque un funzionamento affidabile grazie al proprio microprocessore. La tecnologia fotovoltaica di cui sfruttano il principio oltre a renderli altamente efficienti, permettono di rispettare l'ambiente e di azzerare le emissioni di Co2.

Un prodotto smart che rende facile il suo utilizzo all'interno delle cities impegnate a rispettare l'ambiente.



# SMART EVOLUTION

Design 100% italiano

## SOSTENIBILE

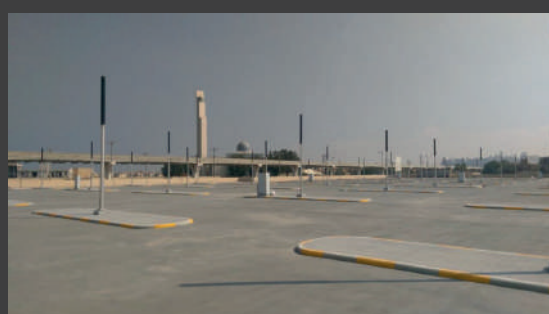
in quanto energeticamente autonomo: stand-alone

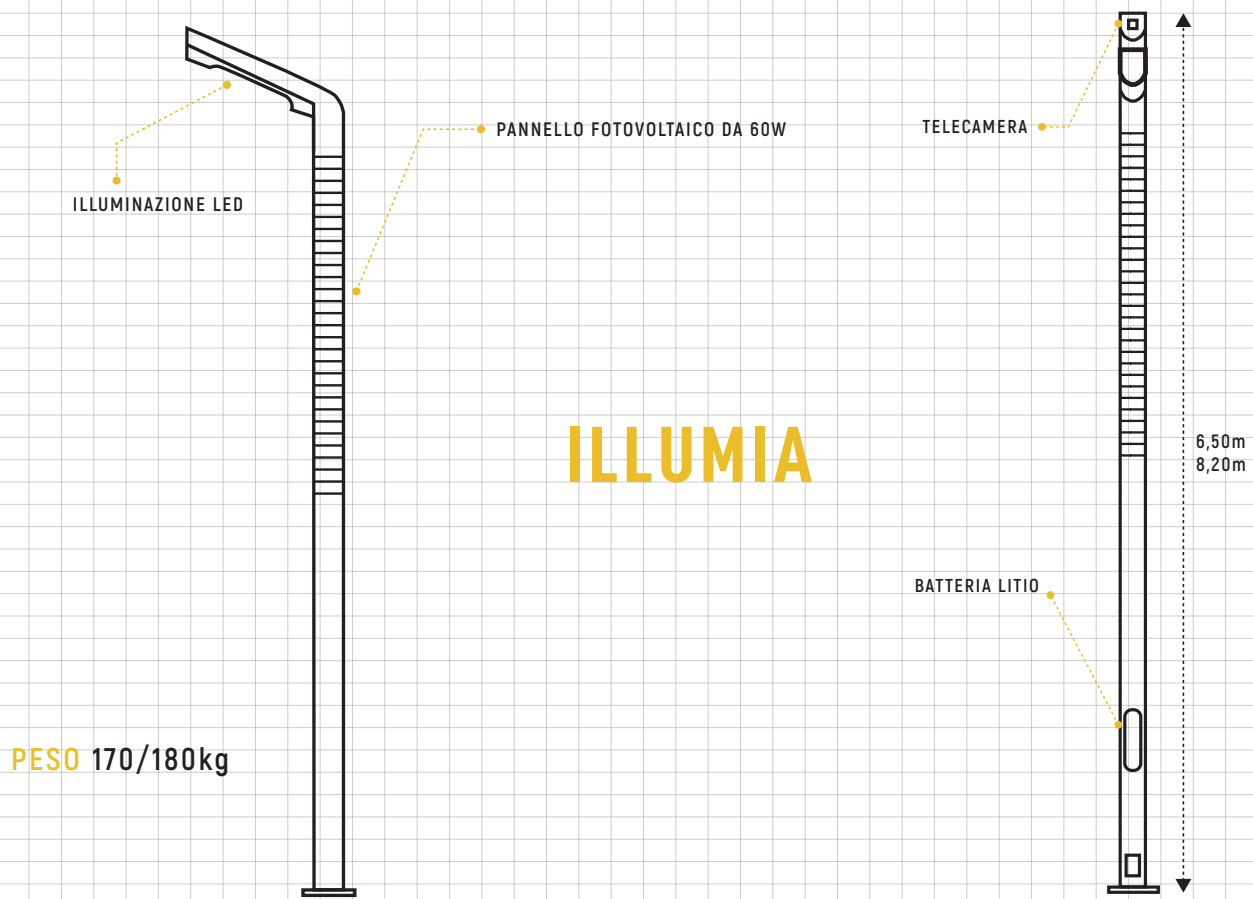
## INNOVATIVA

in quanto unica sul panorama internazionale: brevettato da Vinto Urban

## TECNOLOGICA

creazione di access point Internet, ricarica di dispositivi elettronici, supporto all'illuminazione





## CARATTERISTICHE TECNICHE

### PALO

Materiale: Acciaio zincato a caldo con verniciatura a polvere - finitura C5  
 Colore: Palo metallizzato argento con tubo curva nero brillante  
 Altezza: 6,50 m o 8,20 M  
 Altezza della sorgente luminosa: 6,26 m o 8,00 m  
 Sezione quadrata: 180 mm  
 Peso: 170 kg / 180 kg  
 Grado di protezione: IP66  
 Tipo modulo solare: Mono-cristallino al silicio  
 Quantità moduli fotovoltaici: 64  
 Giorni di autonomia: > 3 giorni (la luminosità viene ridotta automaticamente)  
 Carico del vento: 45 m/s

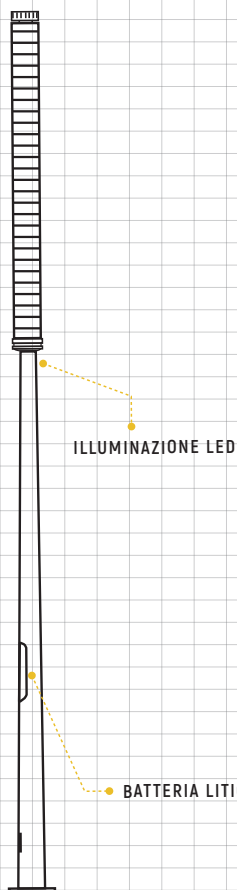
### LUCE

Quantità di led: 84  
 Potenza led: 57W  
 Lumen: 10.460 lm  
 Efficacia luminosa: 162 lm/W  
 Angolo del fascio luminoso: 25 gradi  
 Profilo della luce: Classe S o ME, secondo DIN 13201 4  
 Colore della luce (Kelvin): da 2500K a 5000K  
 Temperatura ambiente esterno: -20-∞C / +60-∞C  
 Vita del prodotto: >100.000 ore  
 Dimmerabilità: Costantemente dimmerabile (0-100%)

### BATTERIA

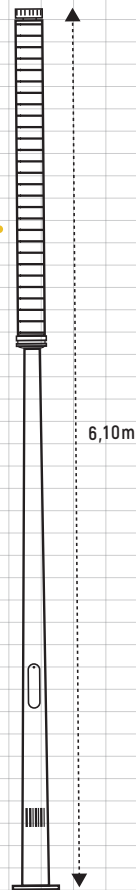
Tipo: Fosfato di ferro e litio  
 Quantità: 4  
 Voltaggio: 12V  
 Capacità: 15Ah  
 Capacità totale: 764Wh  
 Durata di vita: 2500 cicli  
 Posizione: Integrata nel palo

**PESO 155kg**



# STRELIGHT

PANNELLO FOTOVOLTAICO DA 60W



## CARATTERISTICHE TECNICHE

### PALO

Materiale: Acciaio zincato a caldo con verniciatura a polvere finitura con rivestimento marino C5  
Colore: Palo metallizzato argento  
Altezza: 6,10 m  
Altezza della sorgente luminosa: 3,75 m  
Diametro: 190 mm / 108 mm (albero conico)  
Peso: 155 kg  
Grado di protezione: IP66 / IK09  
Tipo modulo solare: Mono-cristallino al silicio  
Quantità moduli fotovoltaici: 64  
Giorni di autonomia: > 3 giorni (la luminosità viene ridotta automaticamente)  
Carico del vento: 36 m/s

### LUCE

Tipo: Bridgelux White / Bridgelux RGB  
Quantità di led: 180 pz. luci bianche / 60 pz. luci RGB  
Potenza led: 27W bianco / 14W RGB  
Lumen: 3.900 lm  
Efficacia luminosa: 145 lm/W  
Angolo del fascio luminoso: 360 gradi  
Profilo della luce: Classe S o ME, secondo DIN 13201 4  
Colore della luce (Kelvin): 3000K  
Temperatura ambiente esterno: -30°C / +60°C  
Vita del prodotto: >100.000 ore  
Dimmerabilità: Costantemente dimmerabile (0-100%)

### BATTERIA

Tipo: Fosfato di ferro e litio  
Quantità: 4  
Vtaggio: 12V  
Capacità: 15Ah  
Capacità totale: 764Wh  
Durata di vita: 3000 cicli  
Posizione: Integrata nel palo

